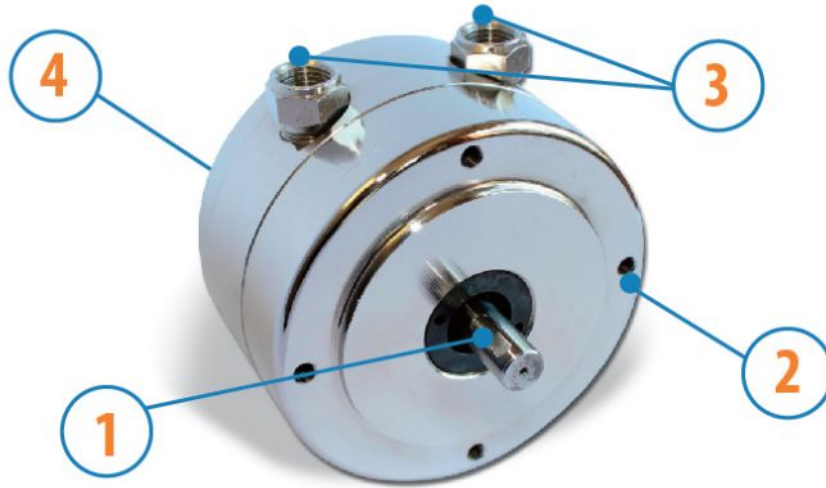


MOTEURS PLATS

SERIE PRT 100 - Réversibles

WATT: 320 / CONSOMMATION: 900 NI/min

Fiche technique
PRT 100R



1. Arbre cylindrique avec rainure de clavette
2. Trous de fixation conformes au type B14 moteur électrique taille 71 UNEL
3. Entrées d'air
4. Echappement d'air

Fiche technique

- Modèle	PRT 100R
- Code	8907241
Vitesse tours/min - à vide	3000
Vitesse tours/min - Puissance max	1820
Couple Nm - Puissance max	1,7
Couple Nm - Mini de démarrage	3,6

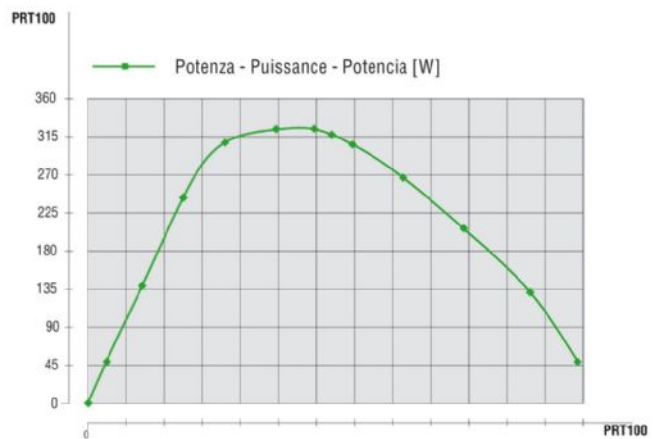
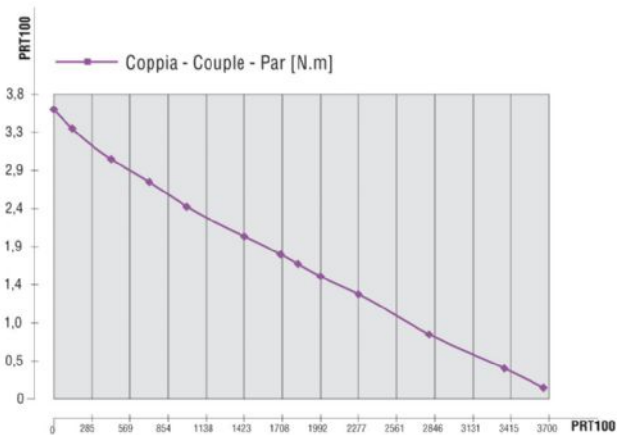
Caractéristiques du formulaire

La condition normale de livraison des modèles indiqués dans le tableau est celle avec arbre cylindrique, et corps comme dans l'image.

CORPS

- La partie antérieure est prévue pour la fixation à brides ou autres éléments de la machine, conforme à la bride standard moteurs électriques type B 14 grandeur 71 UNEL.

Courbes caractéristiques



MOTEURS PLATS

SERIE PRT 100 - Réversibles

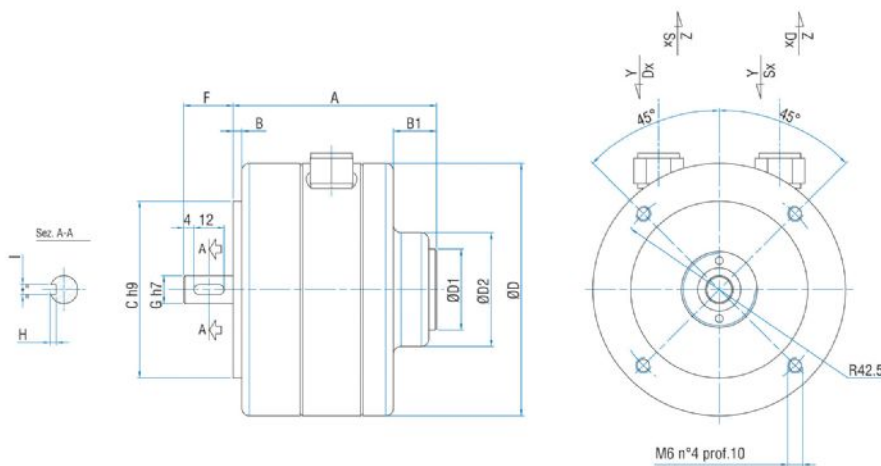
WATT: 320 / CONSOMMATION: 900 NI/min

Fiche technique
PRT 100R

Charges radiales et axiales admissibles

Modèle	Code	Fr (N)	Fa (N)	Co (N)
PRT 100R	8907241	1397	980	1960

Dimensions hors tout



Fori per fissaggio conformi a motori elettrici
Tipo B14 grandezza 71 UNEL
Fixing holes in conformity with electric motors
Type B14 size 71 UNEL
Löcher zur befestigung mit Elektromotoren
Type B14 grösse 71 UNEL einzuhalten

Modèle	Code	A	B	B1	C	D	D1	D2	F	G	H	I	Y	Z
PRT 100R	8907241	81	3,5	17	70	100	32	45	19,5	11	2,5	4	1/4"	1/4"